

## Οδηγίες σύνδεσης στην υπηρεσία

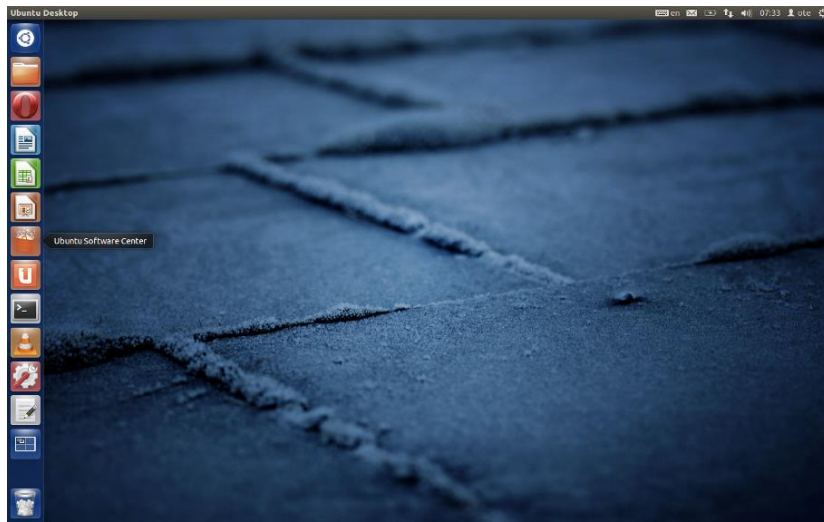
### «OTE Secure Remote Access IP VPN»

#### Linux

[Ubuntu version: 12.x | 13.x]

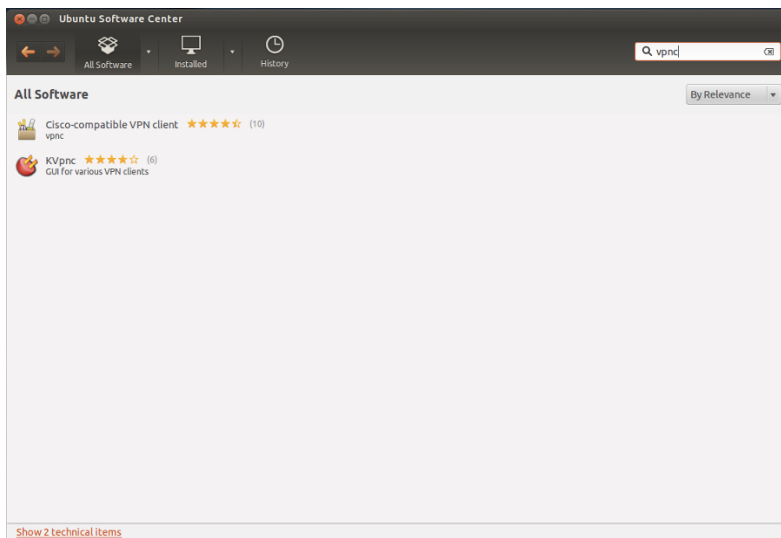
Οι παρακάτω οδηγίες αφορούν την έκδοση Ubuntu Linux version 12.0 | 13.0, αλλά ισχύουν και για παλαιότερες εκδόσεις.

1. Αρχικά θα χρειαστεί να εγκαταστήσουμε το Network management framework (VPNC plugin GNOME GUI). Από την αρχική οθόνη επιλέξτε το εικονίδιο «**Ubuntu Software Center**» [εικ. 1].



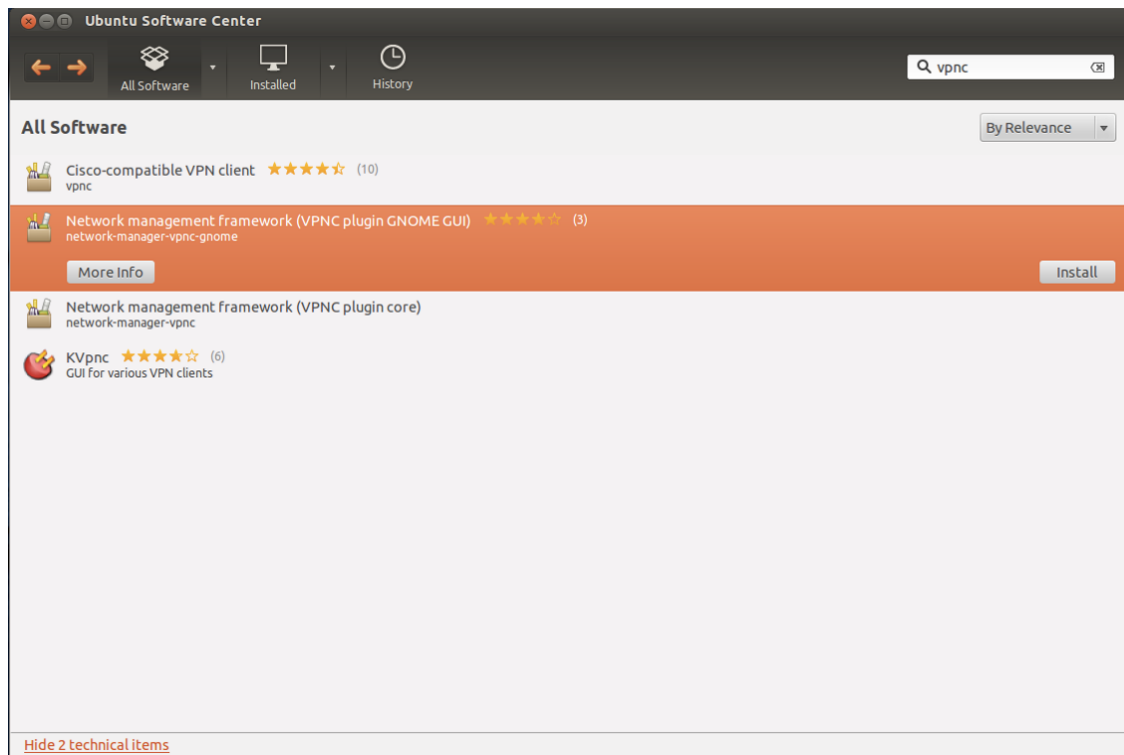
Εικόνα 1 – Ubuntu Desktop

2. Αφού ανοίξει το παράθυρο γράφετε **vpnc** πάνω δεξιά στο πεδίο Search [εικ. 2].



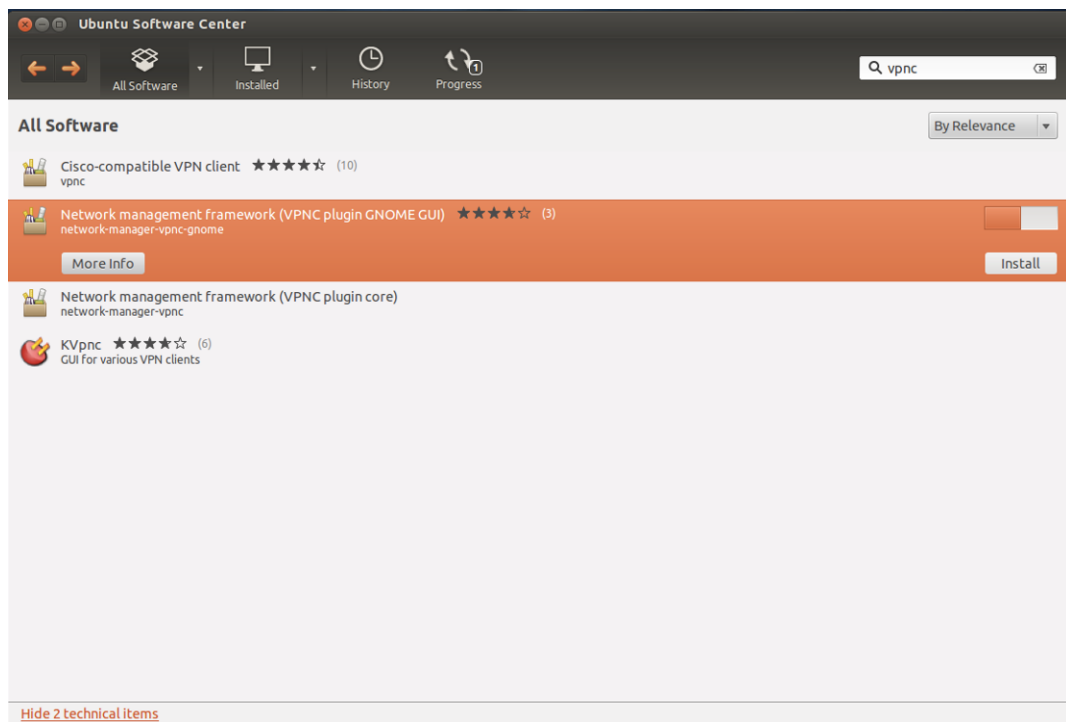
Εικόνα 2 - VPNC

- Μετά την αναζήτηση πατήστε κάτω αριστερά στο παράθυρο «**Show technical items**», για να εμφανιστεί το Network management framework (VPNC plugin GNOME GUI) [εικ. 3].



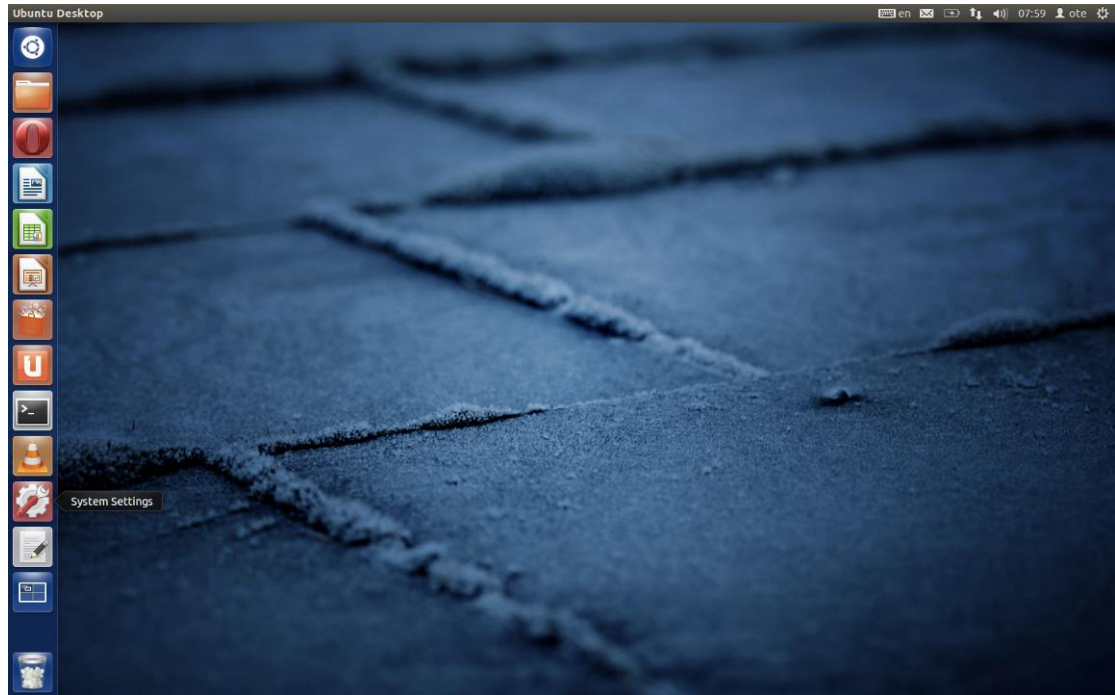
**Εικόνα 3 - Show technical items**

- Επιλέξτε το Network management framework (VPNC plugin GNOME GUI) και πατήστε το «**Install**» για να ξεκινήσει η εγκατάσταση [εικ. 4].



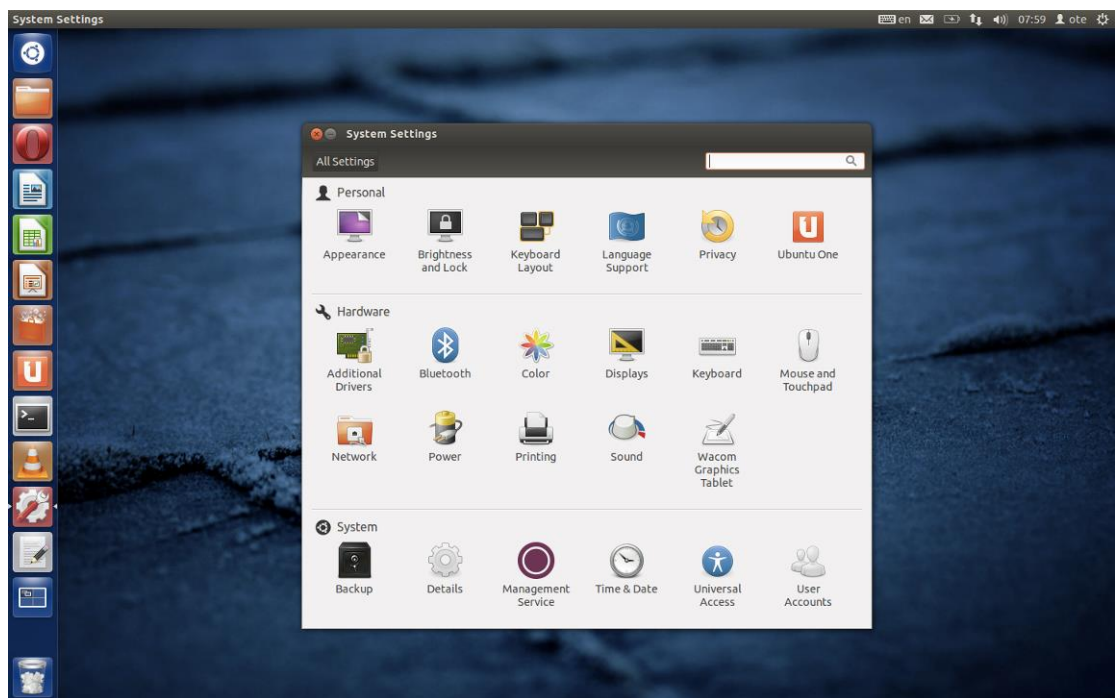
**Εικόνα 4 - Install**

- Μετά το τέλος της εγκατάστασης πατήστε «X» για να κλείσει το παράθυρο και στην συνέχεια αφού επιστρέψετε στην αρχική οθόνη επιλέξτε το εικονίδιο «**System Settings**» [εικ. 5]



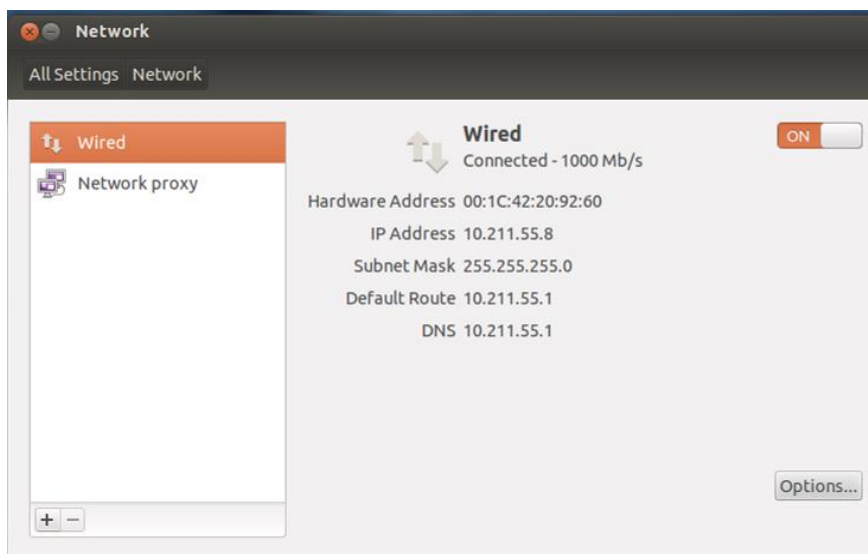
**Εικόνα 5 – System Settings**

- Επιλέξτε το εικονίδιο «**Network**» [εικ. 6].



**Εικόνα 6 - Network**

7. Εμφανίζεται το παράθυρο του Network. Πατήστε το κουμπί «+» κάτω αριστερά στο παράθυρο [εικ. 7].



**Εικόνα 7 – «+»**

8. Στο παράθυρο "gnome-control-center" που εμφανίζεται, έχοντας επιλεγμένο interface το VPN, πατήστε «Create» [εικ. 8].



**Εικόνα 8 – Gnome Control Center**

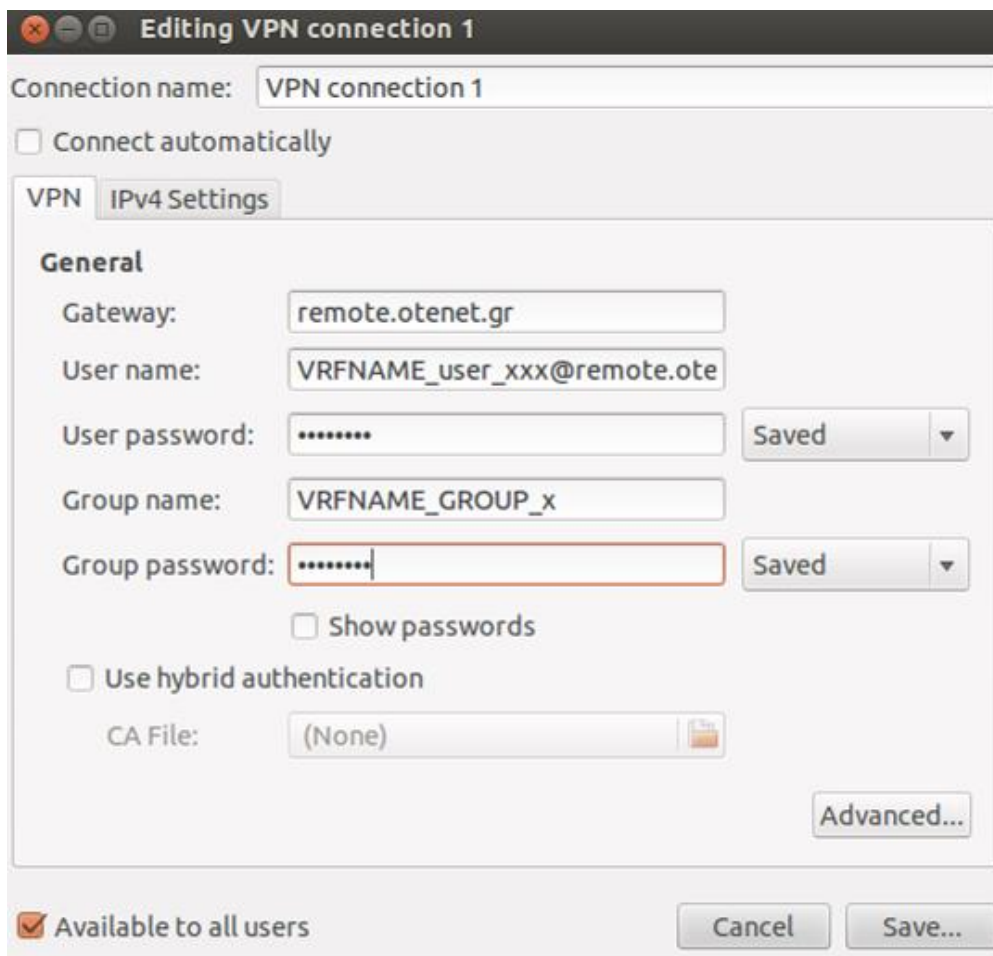
9. Στο παράθυρο που εμφανίζεται επιλέξτε «Cisco Compatible VPN (vpnc)» και πατήστε «**Create**» [εικ. 9].



**Εικόνα 9 - Cisco Compatible VPN**

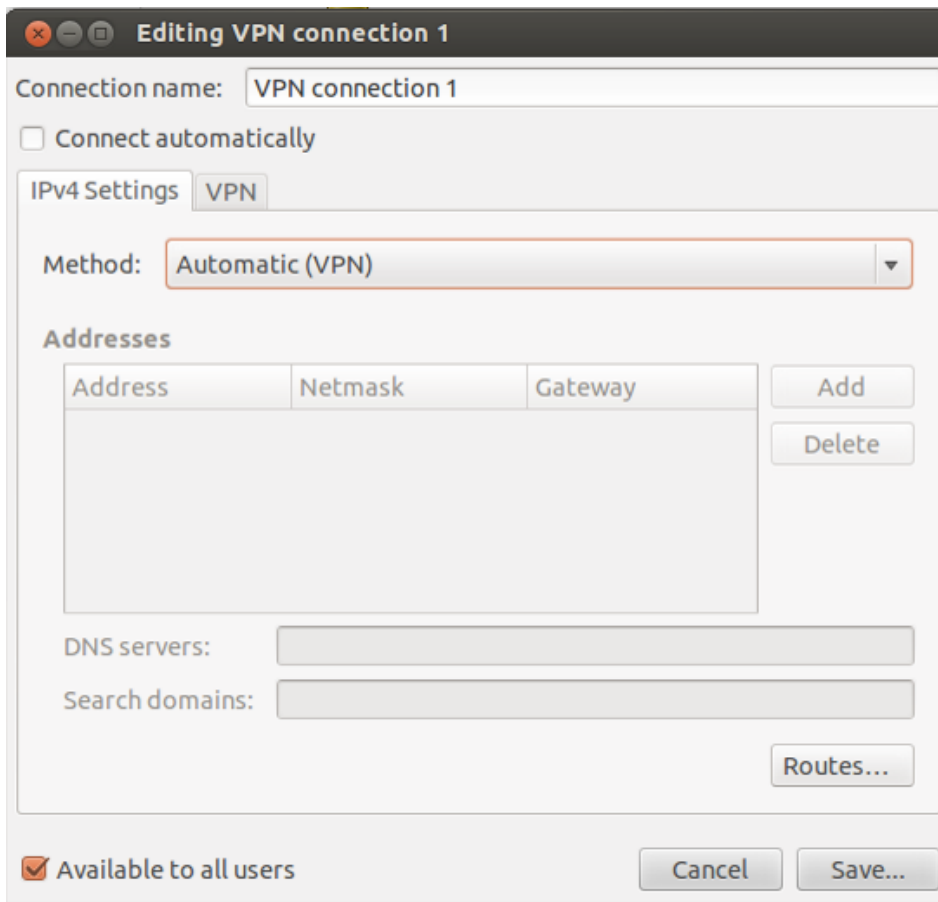
10. Στο παράθυρο "Editing VPN connection x" που εμφανίζεται [εικ. 10], συμπληρώνετε τα πεδία ως εξής:

Editing VPN	
<b>Connection name:</b>	Διακριτικό όνομα σύνδεσης π.χ. VPN connection 1
<b>TAB: VPN [εικ. 10]</b>	
<b>Gateway:</b>	remote.otenet.gr
<b>User name:</b>	Το όνομα χρήστη σε μορφή VRFNAME_user_xxx@remote.otenet.gr
<b>User password:</b>	Πριν την συμπλήρωση του password, δεξιά από το πεδίο "User password", επιλέξτε « <b>Saved</b> » για να αποθηκευτεί το password. Στην συνέχεια εισάγετε το password του <b>χρήστη</b> .
<b>Group name:</b>	Το όνομα του GROUP όπως έχει δοθεί από τον ΟΤΕ σε μορφή VRFNAME_GROUP_x <i>Προσοχή:</i> σε αυτό το πεδίο δεν βάζουμε το alias του GROUP.
<b>Group password:</b>	Πριν την συμπλήρωση του password, δεξιά από το πεδίο "Group password", επιλέξτε « <b>Saved</b> » για να αποθηκευτεί το password. Στην συνέχεια εισάγετε το password (PSK) του <b>GROUP</b> όπως εμφανίζεται στο portal.
<b>TAB: IPv4 Settings [εικ. 11]</b>	
<b>Στο πεδίο Method επιλέξτε το «Automatic (VPN)» (Προεπιλεγμένο).</b>	



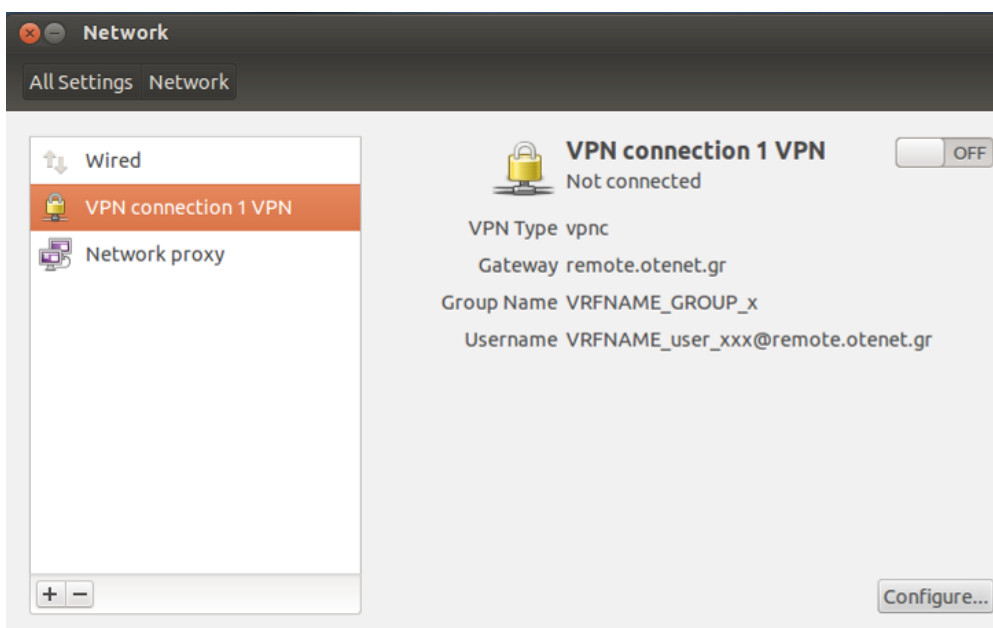
**Εικόνα 10 - Editing VPN**

11. Πατήστε το κουμπί «**Save**» [εικ. 10,11].



Εικόνα 11 - Save

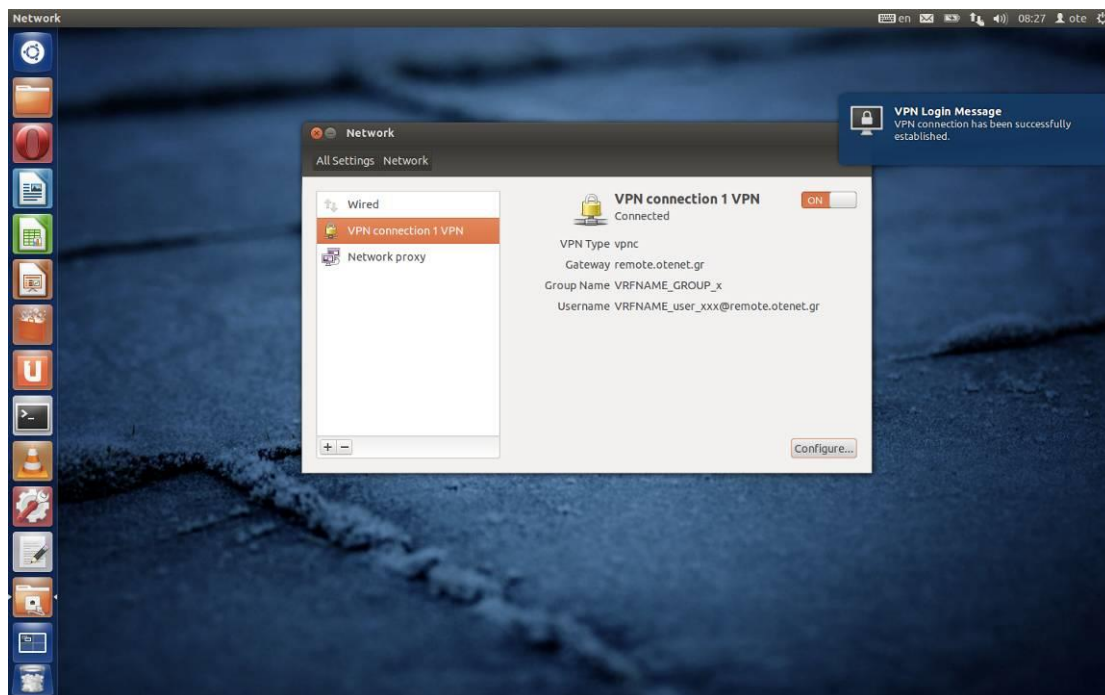
12. Έχουμε επιστρέψει στο παράθυρο “**Network**” [εικ. 12], με την διαφορά ότι έχει προστεθεί η σύνδεση VPN (VPN Connection 1) που μόλις δημιουργήσαμε. Πατήστε το κουμπί «**OFF**»  OFF να συνδεθείτε.



Εικόνα 12 - Network



13. Το κουμπί άλλαξε κατάσταση σε «**ON**»  και εμφανίζεται μήνυμα επιτυχούς σύνδεσης. Η VPN σύνδεση είναι ενεργή.



**Εικόνα 13 - ON**