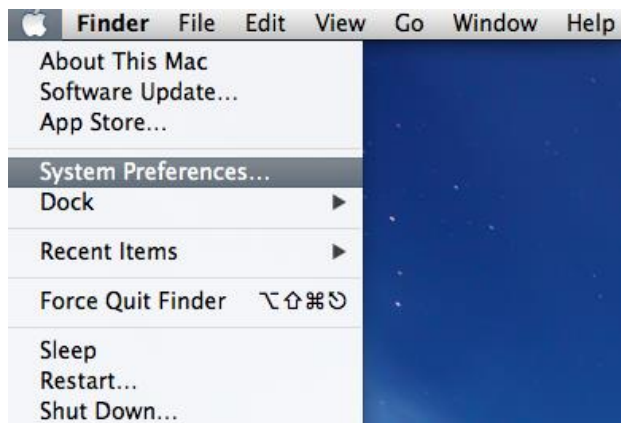


Οδηγίες σύνδεσης στην υπηρεσία «OTE Secure Remote Access IP VPN»

MAC

[OS X version: 10.6.x ή νεότερη]

1. Από το Apple menu [εικ. 1], επιλέξτε «**System Preferences**».



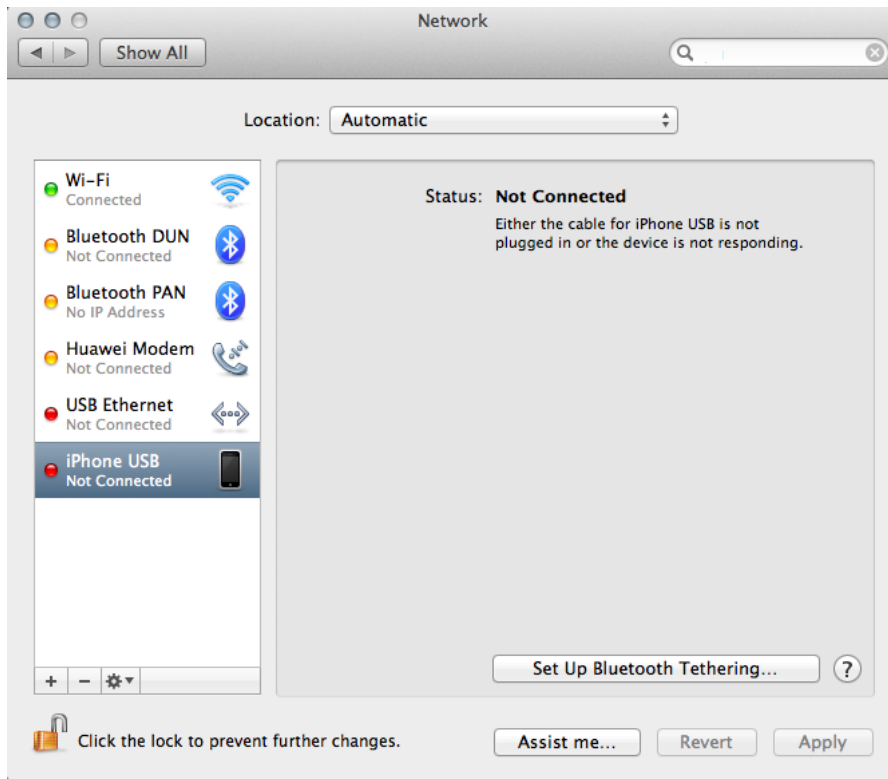
Εικόνα 1- System Preferences

2. Από το παράθυρο "System Preferences" [εικ. 2], επιλέξτε το «**Network**».



Εικόνα 2 - System Preferences

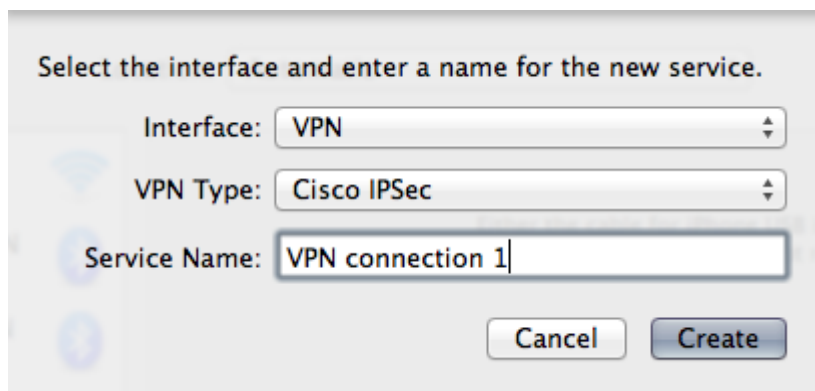
- Αφού εμφανιστεί το παράθυρο "Network" [εικ. 3], πατήστε το «+» στο κάτω μέρος των προσαρμογών δικτύου στα αριστερά του παραθύρου.



Εικόνα 3 - Network

- Συμπληρώστε το αναδυόμενο παράθυρο [εικ. 4] ως εξής:

Interface:	VPN
VPN Type:	Cisco IPSec
Service Name:	Διακριτικό όνομα σύνδεσης π.χ. VPN connection 1

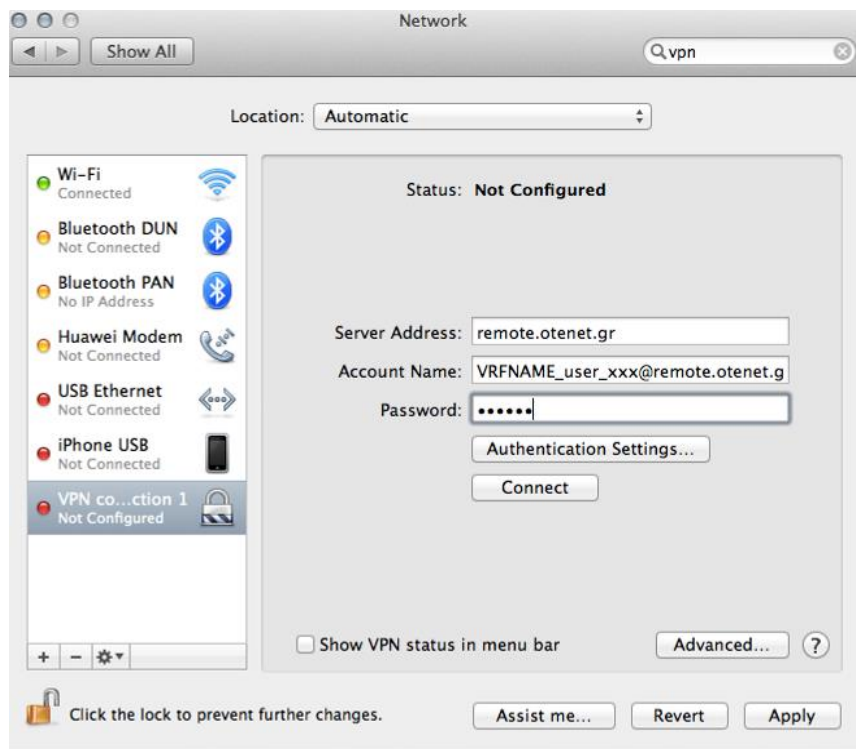


Εικόνα 4 - VPN

5. Πατήστε το κουμπί «**Create**» [εικ. 4].

6. Στο παράθυρο “Network” [εικ. 5], συμπληρώστε τα εξής:

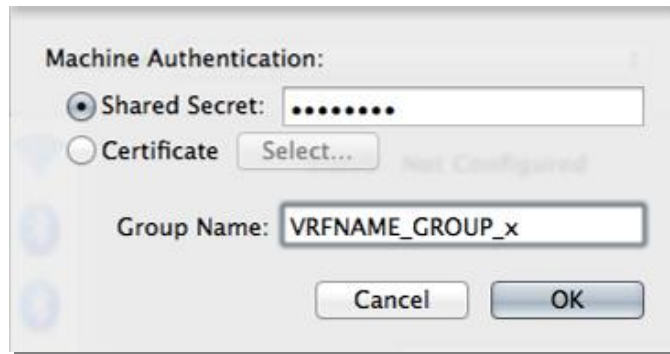
Server Address:	remote.otenet.gr
Account Name:	Το όνομα χρήστη σε μορφή VRFNAME_user_xxx@remote.otenet.gr
Password:	Εισάγετε το password του χρήστη.



Εικόνα 5 – VPN Connection

7. Στην συνέχεια, επιλέξτε το κουμπί «**Authentication Settings**» [εικ. 5] και στο παράθυρο που αναδύεται [εικ. 6] επιλέξτε «**Shared Secret**» και συμπληρώστε τα εξής:

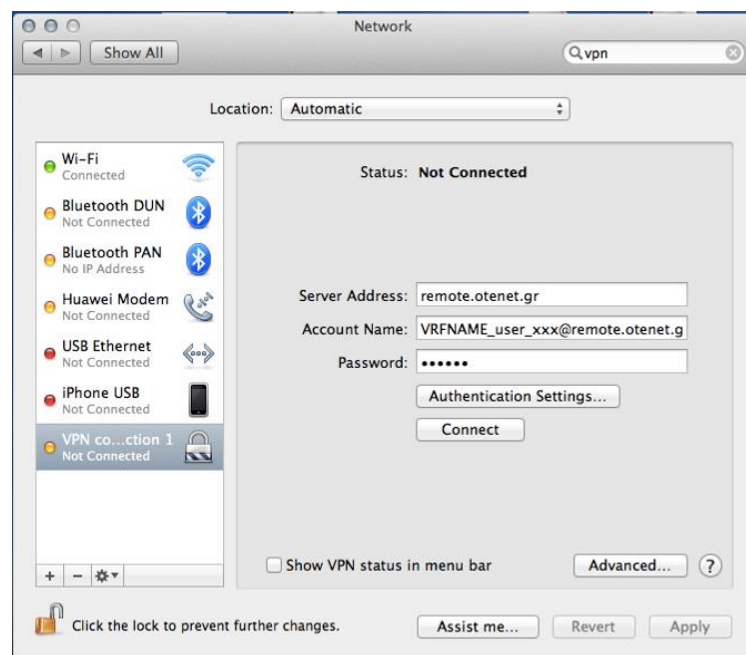
Shared Secret:	Εισάγετε το password (PSK) του GROUP όπως φαίνεται στο Portal.
Group Name:	Το όνομα του GROUP όπως έχει δοθεί από τον ΟΤΕ σε μορφή VRFNAME_**GROUP**_x Προσοχή: σε αυτό το πεδίο δεν βάζουμε το alias του Group.



Εικόνα 6 - Authentication Settings

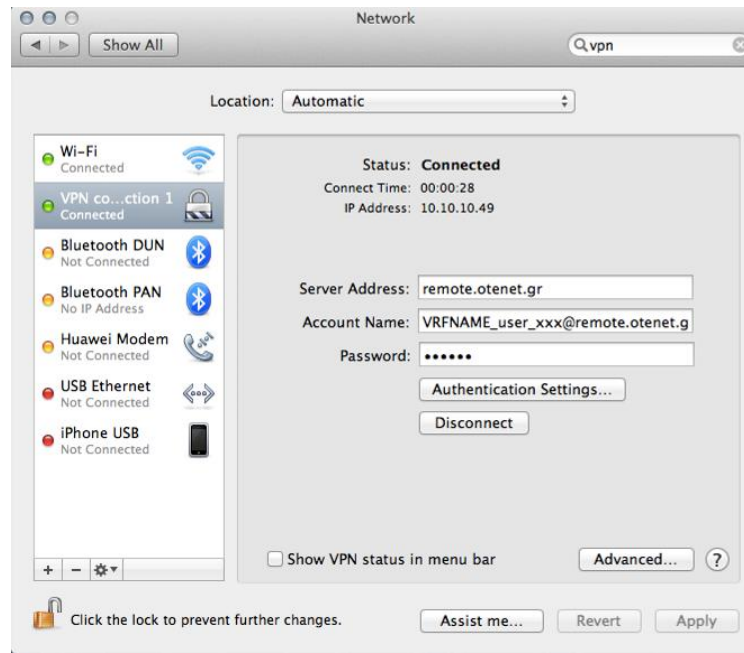
8. Πατήστε το κουμπί «**OK**». [εικ. 6]

9. Στο παράθυρο "Network" [εικ. 7], πατάμε το κουμπί «**Apply**» και στην συνέχεια το κουμπί «**Connect**» για να συνδεθούμε.



Εικόνα 7 - Connect

10. Τέλος, στην περίπτωση που θέλουμε αποσύνδεση, πατάμε το κουμπι «Disconnect» [εικ. 8].



Εικόνα 8