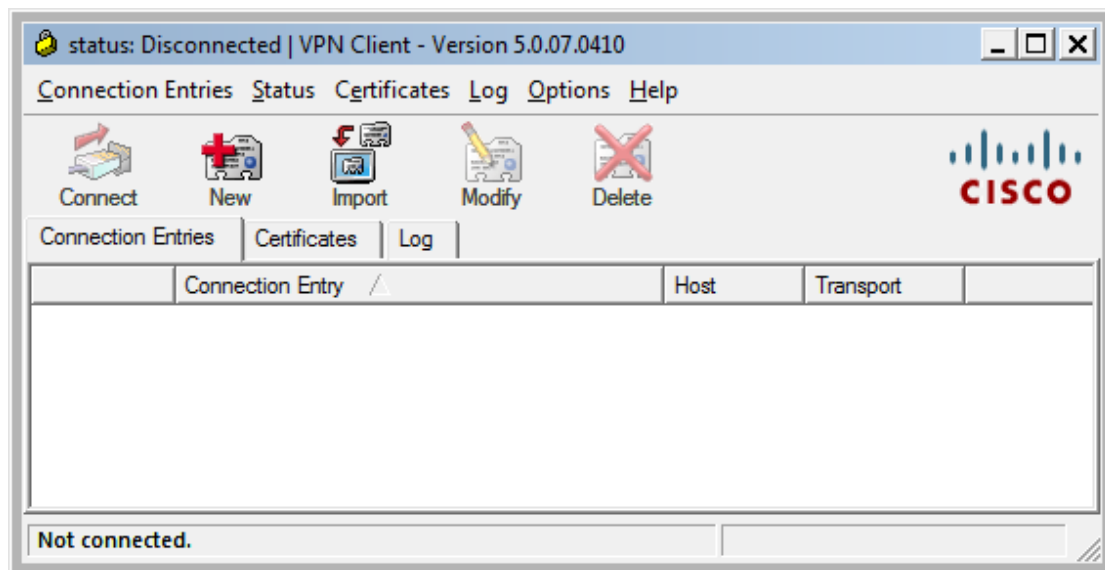


Οδηγίες σύνδεσης στην υπηρεσία «OTE Secure Remote Access IP VPN»

WINDOWS

[XP|Vista|7|8 (32bit|64bit)]

1. Αρχικά κάνετε download το πρόγραμμα VPN Client της Cisco. Αυτό μπορεί να γίνει είτε από το Secure VPN Portal [Menu-Οδηγίες], είτε από τη σελίδα <ftp://ftp.otenet.gr/pub/ote/clients/Secure/> ώστε να το εγκαταστήσετε στον υπολογιστή σας. Πιο συγκεκριμένα, αν έχετε Windows 32-bit κατεβάζετε το αρχείο «vnrclient-win-msi-5[1].0.07.0410-k9.zip», διαφορετικά αν έχετε Windows 64-bit κατεβάζετε το αρχείο «vnrclient-winx64-msi-5[1].0.07.0440-k9.zip». Μετά το τέλος της εγκατάστασης θα χρειαστεί να γίνει restart στον υπολογιστή σας.
2. Κάνετε κλικ στο κουμπί «**Start**» των Windows, επιλέξτε «**All Programs**» και από το folder «**Cisco Systems VPN Client**» επιλέγετε το «**VPN Client**» για να ξεκινήσει το πρόγραμμα. Το παράθυρο που εμφανίζεται είναι αυτό που φαίνεται στην εικόνα 1.



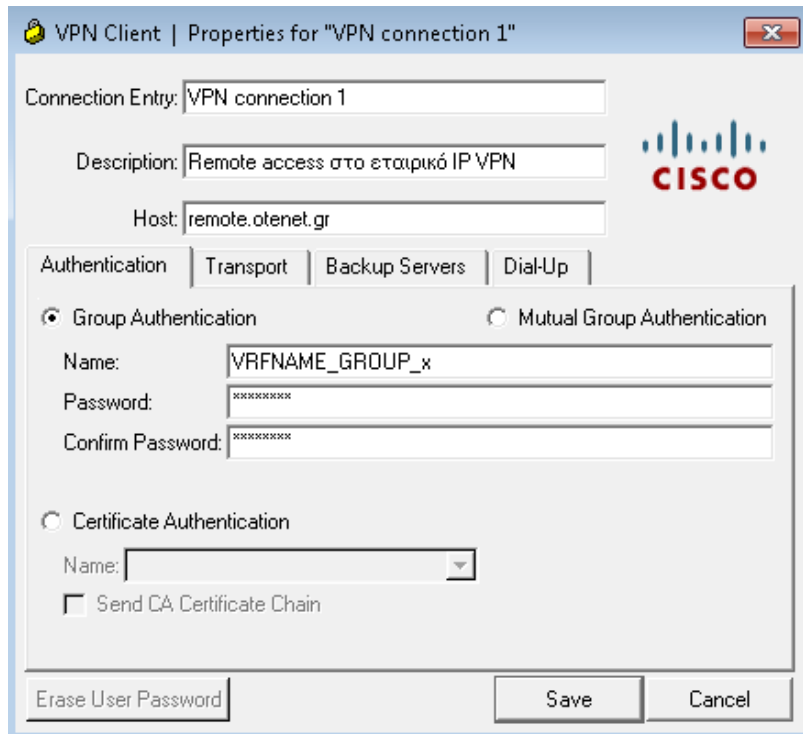
Εικόνα 1 – VPN Client

3. Στη συνέχεια κάνετε κλικ στο κουμπί «**New**».
4. Εμφανίζεται το παράθυρο “VPN Client | Create New VPN Connection Entry” [εικ. 2].

Εικόνα 2 - Create New VPN Connection Entry

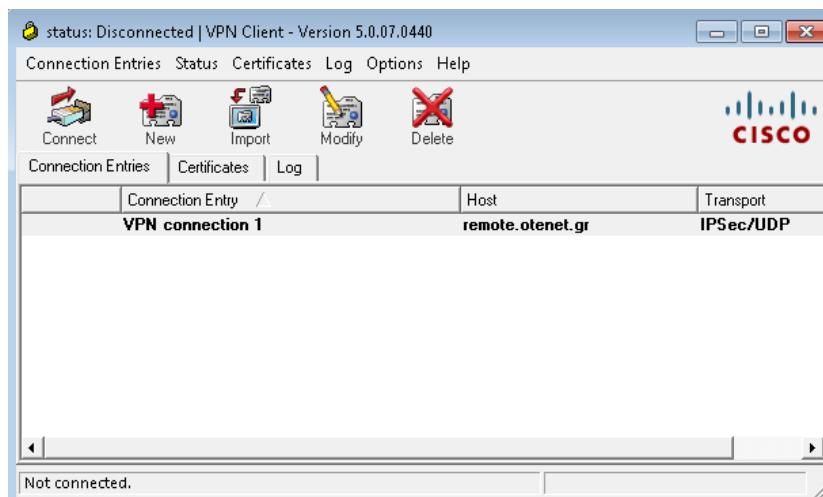
5. Συμπληρώνετε στα πεδία τα εξής [εικ. 3]:

Properties for “Remote access”	
Connection Entry:	Όνομα σύνδεσης της επιλογής σας π.χ. VPN connection 1
Description:	Περιγραφή σύνδεσης π.χ. Remote access στο εταιρικό IP VPN”
Host:	remote.otenet.gr
Επιλέγουμε το «Group Authentication»	
Name:	Το όνομα του GROUP όπως έχει δοθεί από τον ΟΤΕ σε μορφή VRFNAME_ GROUP _x <i>Προσοχή: σε αυτό το πεδίο δεν βάζουμε το alias του Group.</i>
Password:	Εισάγετε το password (PSK) του GROUP όπως φαίνεται στο Portal.
Confirm Password:	Επιβεβαίωση του password (PSK) του GROUP όπως φαίνεται στο Portal.



Εικόνα 3 - Properties for "Remote access"

6. Αφού συμπληρώσετε τα παραπάνω στοιχεία πατήστε στο κουμπί «**Save**» για να αποθηκεύσετε τις ρυθμίσεις. [εικ. 3]
7. Η νέα σύνδεση εμφανίζεται στο παράθυρο του VPN Client [εικ. 4].

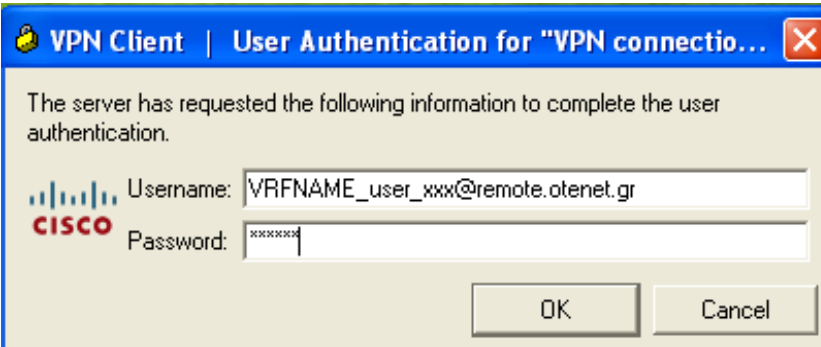


Εικόνα 4 – VPN Connection

8. Για να ξεκινήσει η διαδικασία σύνδεσης επιλέξτε την σύνδεση και πατήστε το κουμπί «**Connect**» (στο παράθυρο πάνω αριστερά) ή απλά να κάνετε διπλό κλικ στο όνομα της σύνδεσης «**Remote Access**». [εικ. 4]

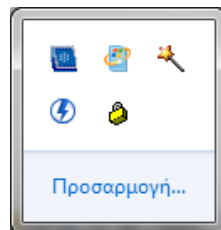
9. Όταν επιτευχθεί η σύνδεση, θα εμφανιστεί στην οθόνη σας το παράθυρο "Client | User Authentication" [εικ. 5] στο οποίο πρέπει να συμπληρώσετε ως εξής:

VPN Client User Authentication	
Username:	Το όνομα χρήστη σε μορφή VRFNAME_user_xxx@remote.otenet.gr
Password:	Εισάγετε το password του χρήστη.

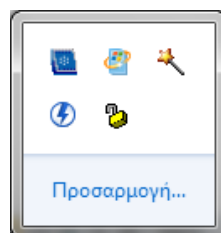


Εικόνα 5 - User Authentication

10. Μετά την επαλήθευση του username και του password από το σύστημα εμφανίζεται στην οθόνη το παράθυρο της εικόνας 6 που σημαίνει πως η διαδικασία έχει ολοκληρωθεί. Η διασύνδεση με την υπηρεσία VPN υποδηλώνεται με τη μορφή ενός "κίτρινου λουκέτου" στη μπάρα εργασίας του υπολογιστή. Η σύνδεση με το VPN μπορεί να τερματιστεί κάνοντας δεξί κλικ στο εικονίδιο του «κίτρινου λουκέτου» και επιλέγοντας αποσύνδεση.



Εικόνα 6 - Connected
Σύνδεση με την υπηρεσία
[το κίτρινο λουκέτο είναι κλειστό]



Εικόνα 7 - Disconnected
Διακοπή σύνδεσης με την υπηρεσία.
[το κίτρινο λουκέτο είναι ανοιχτό]